

## Swiss santé étudiants

*Vous accompagne dans l'entretien de votre capital santé*

### 7 Le forfait prévention santé

*Bénéficiez d'actes de dépistage ou de prévention, non remboursés par la Sécurité sociale, et pourtant très importants !*

Votre forfait prévention santé prend en charge la moitié de vos dépenses de prévention, dans la limite d'un forfait annuel. Vous choisissez dans une liste, les actes les plus adaptés à votre situation personnelle.

**Près de 20 actes préventifs disponibles sur prescription médicale et achat en pharmacie**

#### Exemples :

- contraceptifs,
- substituts nicotiques pour arrêter de fumer, ainsi que Zyban® et Champix®: médicaments à prendre sous surveillance obligatoire de votre médecin,
- housses de matelas et d'oreillers anti-acariens, pour les personnes allergiques,
- antipaludéens pour vos voyages,
- médicaments antigrippaux (Tamiflu®, Relenza®).

7 ou tout autre médicament de la même classe thérapeutique.

Liste exhaustive disponible sur simple demande à votre interlocuteur commercial.

## Swiss santé étudiants

*Un accompagnement quotidien qui fait la différence*



Avec **Swiss santé**, vous bénéficiez de services performants auprès de plus de **66 000 professionnels de santé** partenaires accrédités, répondant à un certain nombre de critères objectifs.

### Les services de Swiss santé :

- 7 **la dispense d'avance de frais**, grâce aux tiers payant et prises en charge pratiqués en cas d'hospitalisation, chez les pharmaciens, laboratoires, radiologues\*, opticiens, chirurgiens-dentistes, kinésithérapeutes et audioprothésistes partenaires
- 7 **la baisse de votre reste à charge** grâce aux engagements tarifaires de plus de 8 000 opticiens, 4 200 chirurgiens-dentistes et des audioprothésistes, ostéopathes et diététiciens partenaires

*Vous demeurez naturellement libre de consulter un professionnel de santé hors du réseau Carte Blanche, hors conditions spécifiques mentionnées ci-dessus.*

- 7 **des informations prévention santé** : par téléphone, lettre d'information santé, accès personnalisé au **site d'information [www.carteblanchesante.com](http://www.carteblanchesante.com)**, accès à des **programmes de prévention** tels que coaching arrêt du tabac.

\* dans le cadre du parcours de soins coordonnés uniquement

## Swiss santé

Avec Swiss santé, vous faites confiance à un spécialiste de l'assurance santé.

**Une qualité reconnue ! 87 %** des clients Swiss Life assurés en complémentaire santé se déclarent **satisfaits** de Swiss Life et **88 % se disent prêts à recommander Swiss Life à leur entourage.\***

\* résultats enregistrés auprès de 6 000 clients Swiss Life en septembre 2008 par IPSOS Loyalty.

Avec Swiss santé,  
vous choisissez un service de qualité.  
N'hésitez pas à consulter votre conseiller Swiss Life !

Votre interlocuteur commercial

[www.swisslife.fr](http://www.swisslife.fr)



SwissLife

SwissLife Prévoyance et Santé  
Siège social :  
86, boulevard Haussmann  
75380 Paris Cedex 08.  
SA au capital de  
€ 150.000.000.  
Entreprise régie par le Code  
des Assurances  
322.215.021 RCS Paris.  
[www.swisslife.fr](http://www.swisslife.fr)

Document non contractuel

Assurance santé



Pour vivre pleinement  
le temps de nos études

Swiss santé  
étudiants



Soins dentaires, hospitalisation, ou encore remplacement de lunettes... les dépenses de santé pèsent fortement dans le budget d'un étudiant.

Pour vous permettre d'assurer sereinement votre santé, la gamme **Swiss santé étudiants** vous propose un large choix de garanties et des conditions de souscription simplifiées.



## Swiss santé étudiants

Vos dépenses de santé remboursées sans délai d'attente et aussi...

➤ **La prise en charge de nombreuses dépenses non remboursées par la Sécurité sociale :** selon les formules et les garanties, forfait hospitalier et chambre particulière intégralement pris en charge quelle que soit la durée d'hospitalisation, lentilles, opération de la myopie, ostéopathes, chiropracteurs, vaccin antigrippe...

➤ **Une assistance complète :**

➤ **assistance au quotidien :** dont frais de télévision en cas d'hospitalisation (sous conditions)

➤ **aide à la médiation** en cas d'erreur ou de négligence médicale : Swiss santé vous accompagne pour rechercher le meilleur compromis possible.

Souscription pour tout étudiant affilié au régime de la Sécurité sociale étudiante au titre de l'année universitaire à couvrir (01/10 - 30/09) - Sans questionnaire de santé

### Swiss santé étudiants

	Etude A	Etude B	Etude C	Etude D
<b>Remboursement Sécurité sociale + Swiss santé étudiants</b>				
<b>Hospitalisation</b>				
> Frais de séjour	100 %	100 %	125 %	150 %
> Chirurgie / Anesthésie	100 %	100 %	125 %	150 %
> Forfait hospitalier	Frais réels	Frais réels	Frais réels	Frais réels
> Chambre particulière*	-	Frais réels	Frais réels	Frais réels
> Transport du malade	100 %	100 %	125 %	150 %
<b>Dentaire</b>				
> Soins	100 %	100 %	125 %	150 %
> Prothèses	100 %	100 %	125 %	150 %
> Orthodontie	100 %	100 %	125 %	150 %
<b>Optique</b>				
> Verres & montures + lentilles remboursés par la Sécurité sociale	100 %	100 %	125 %	150 %
+ forfait/an/bénéficiaire y compris pour lentilles non remboursées et chirurgie réfractive (myopie, hypermétropie)	-	91 €	108 €	128 €
<b>Honoraires</b>				
> Consultations, visites médecins généralistes et spécialistes	100 %	100 %	125 %	150 %
> Auxiliaires médicaux	100 %	100 %	125 %	150 %
> Ostéopathes, chiropracteurs non remboursés par la Sécurité sociale				
• 4 consultations maxi/an par consultation	28 €	28 €	28 €	28 €
> Laboratoires	100 %	100 %	125 %	150 %
> Actes de spécialités : ATM (actes techniques médicaux)	100 %	100 %	125 %	150 %
> Imagerie, radiologie, échographie	100 %	100 %	125 %	150 %
<b>Pharmacie</b>				
> Médicaments et homéopathie remboursés par la Sécurité sociale	100 %	100 %	100 %	100 %
> Vaccins non remboursés en recommandations générales du calendrier vaccinal (ex : grippe) Forfait/an/bénéficiaire	31 €	31 €	31 €	31 €
<b>Prestations diverses</b>				
> Cures thermales / Dépenses remboursées par la Sécurité sociale	100 %	100 %	125 %	150 %
> Prothèses & appareillage auditif, orthopédique...	100 %	100 %	125 %	150 %
> Maternité > Actes d'obstétrique	100 %	100 %	125 %	150 %
<b>Prévention &amp; Services</b>				
> Forfait prévention santé - Prise en charge de dépenses de prévention non remboursées par la Sécurité sociale : 50% des dépenses réalisées parmi une liste d'actes de prévention et dépistage à hauteur d'un forfait/an/bénéficiaire	106 €	106 €	106 €	106 €
> Assistance au quotidien + Aide à la médiation en cas d'erreur ou de négligence médicale	oui	oui	oui	oui
> Carte Blanche	oui	oui	oui	oui
<b>Votre cotisation annuelle</b>	€	€	€	€

**A noter :** Conformément à la législation en vigueur, les **garanties Swiss santé** ne remboursent pas, hors du parcours de soins, la diminution des remboursements par la Sécurité sociale, ni la majoration des honoraires autorisée pour les spécialistes. Dans tous les cas, restent à votre charge : la contribution de 1 €/acte médical, les franchises de 0,50 €/boîte de médicaments - acte d'auxiliaires médicaux et de 2 €/transport.

Les prestations sont exprimées en pourcentage des bases de remboursement de la Sécurité sociale, y compris les remboursements de la Sécurité sociale étudiante. \*En non conventionné, les prises en charge s'effectuent sur les bases du remboursement du secteur conventionné et la chambre particulière est limitée à 32 €/jour.

## Swiss santé étudiants

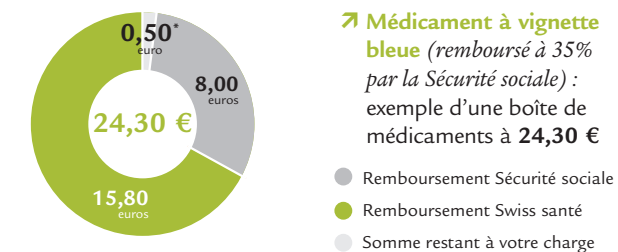
Vous êtes vite et bien remboursé

Exemples au 01/02/2009

➤ **Chez le médecin généraliste** (dans le cadre du parcours de soins)



➤ **A la pharmacie** Pour l'achat de médicaments prescrits



➤ **Des remboursements directs sous 48 heures** à réception des informations du régime obligatoire : pas de décompte à envoyer selon les accords de télétransmission avec certains centres de Sécurité sociale étudiante.

➤ **Paiement mensuel** des cotisations **sans frais**.